

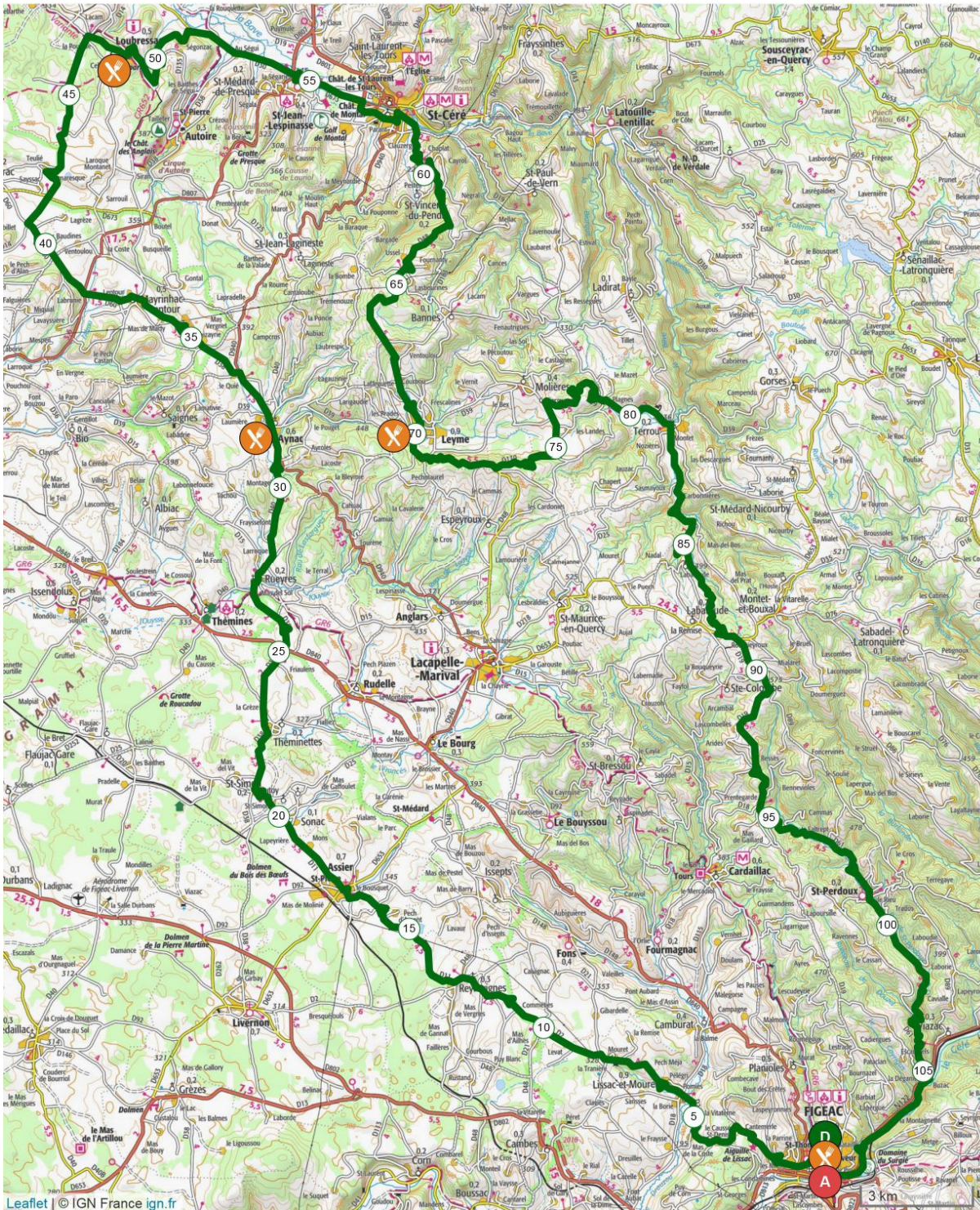
LA FIGEACOISE - 109 Km - 1 678 m



9292888 | Cyclisme - Route | La Figeacoise 2019

Figeac -> Figeac

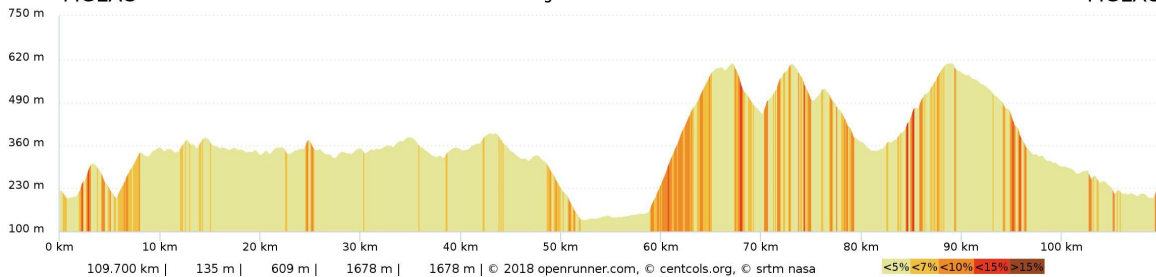
109.692 km 1678 m 1678 m 135 m 609 m



FIGEAC

La Figeacoise 2019

FIGEAC



109.700 km | 135 m | 609 m | 1678 m | 1678 m | © 2018 openrunner.com, © centcols.org, © srtm nasa

<5% <7% <10% <15% >15%

LA FIGEACOISE 2019

Km	Départ du Foirail :
0	- Rond Point tout droit Avenue Casimir MARCENAC
1	- Rond Point tout droit Avenue Philibert Delprat puis D2 direction LISSAC ET MOURET
2	- A CANTEMERLE tout droit D2 direction LISSAC ET MOURET
	CHANGEMENT CIRCUIT (32 km à droite)
5	- A LISSAC ET MOURET tout droit D2 direction REYREVIGNES
12	- A REYREVIGNES – Croisement D2/D 48 prendre à gauche D48 puis à droite D11 direction ASSIER
17	- A ASSIER devant l'église prendre à gauche D653 direction LIVERNON puis à droite D11 direction SONAC et ST- SIMON
21	- A SAINT- SIMON prendre à gauche D25direction THEMINETTES puis à droite D38 direction THEMINETTES
25	- Carrefour important D38/D840 - Les 4 routes prendre tout droit D38 direction RUEYRES
27	- A RUYERES D38 et D40 direction AYNAC
31	- Carrefour D40/D940 prendre à gauche D940 direction AYNAC
	AYNAC - RAVITAILLEMENT
	CHANGEMENT CIRCUIT (68 km à droite)
33	- Sortie AYNAC prendre D38 à gauche direction MAYRINHAC–LENTOUR
37	- A MAYRINHAC- LENTOUR prendre à gauche D60 direction LOUBRESSAC
38	- Carrefour D60/D807 prendre à droite D807 puis à gauche D60 direction LOUBRESSAC
41	- Carrefour D60/D14 prendre à droite D14 direction LOUBRESSAC
	CHANGEMENT CIRCUIT (150 km à gauche)
42	- Carrefour D14/D 673 prendre tout droit D14 direction LOUBRESSAC
	REGROUPEMENT CIRCUITS (150 km- 109 km)
47	- A LA POUJADE prendre à droite D118 direction LOUBRESSAC
	LOUBRESSAC - RAVITAILLEMENT
48	- A LOUBRESSAC prendre à gauche D118
50	- Carrefour D118/D135 prendre tout droit D118 direction ST-CERE
52	- Carrefour D118/D30 prendre à droite D30 direction ST-CERE
	CHANGEMENT CIRCUIT (150 km à droite)
53	- Carrefour D30/D38 prendre tout droit D30 direction ST CERE
54	- Rond Point D30/D807/D673 prendre tout droit D673 direction ST CERE
56	- A SAINT CERE prendre à droite avant station TOTAL avenue Robert DESTIC - GENDARMERIE
57	- Prendre à gauche avenue André BOYER - GENDARMERIE
57	- Prendre tout droit avenue Gaston MONNERVILLE
	REGROUPEMENT CIRCUITS (150 km - 109 km)
58	- Au Stop prendre à gauche avenue Victor HUGO (D940)
58	- Avant le Pont prendre à droite D48 direction LEYME et LACAPELLE-MARIVAL
	LEYME - RAVITAILLEMENT
70	- A LEYME tout droit D48 direction LACAPELLE MARIVAL
	REGROUPEMENT CIRCUITS (150 km - 109 km - 68 km)
	CHANGEMENT CIRCUIT (68 km à droite)
73	- Prendre à gauche D139 direction TERROU
76	- Prendre à droite D39 direction TERROU
79	- A PLAGNES prendre à droite D19 direction TERROU
81	- A TERROU prendre à droite D19 direction ROUQUEYROUX
	REGROUPEMENT CIRCUITS (150 km - 109 km - 68 km)
89	- A ROUQUEYROUX tout droit D19 direction FIGEAC
	REGROUPEMENT CIRCUITS (150 km - 109 km - 68 km – 32 km)
94	- A PRENTEGARDE tout droit D61direction SAINT-PERDOUX
99	- A SAINT-PERDOUX tout droit D61 direction FIGEAC
105	- A BUZAC Carrefour D61/N122 prendre à droite N122 direction FIGEAC
108	- Arrivée FIGEAC Rond Point à droite boulevard Colonel TEULIE (Côte du Foirail)
109	- Rond Point tout droit Allée Pierre BEREGOVOY
	Arrivée Foirail